

保障型

友邦人壽愛無憂加倍防癌保險 (ICAN)



趁早規劃防癌保障，安心對抗健康大敵

罹患侵襲性癌症理賠 整筆給付 + 按月照護

保障一次到位，治療過程才能真正享愛。無憂

aia.com.tw



真生活 真夥伴
THE REAL LIFE COMPANY



……2008年9月毒奶粉、2011年4月塑化劑、2013年2月毒澱粉、2013年9月混充米、2013年10月黑心油、2014年9月餿水油……

近年來食安問題不斷，民眾健康顯然長期默默地被吞噬，同時根據調查，民眾每天吃的加工食品占總食物的70~80%，這些黑心食品、人工添加物都可能埋下日後**致癌因子**，實在令人膽戰心驚！



國人罹癌率超驚人 ~ 根據最新癌症統計，國人平均每5分40秒，就有一人癌症上身。

癌症有三高 ~ 發生率高、早期治療治癒率高、醫療費高！

隨醫療科技進步，癌症已非不治之症，但是卻像**慢性病**一樣，積極治療的大筆醫藥費、後續觀察的長期照護費，都是**無止盡的醫療費用**，因此抗癌過程的「食、醫、住、行」都需備妥足夠銀彈！



- ◆ 常見抗癌標靶藥，年花費約百萬
平均費用每年約 54 ~216 萬元
- ◆ 癌症新型療法多數得自費
螺旋刀療程約 15~35 萬元
電腦刀療程約 20~26 萬元



- ◆ 10 大常見癌症平均每次住院約 9 天
- ◆ 多數自費升等病房，以獲得更好的休養
雙人病房，每天需補 1,500~3,000 元
單人病房，每天需補 3,000~5,000 元



- ◆ 抗癌過程補充營養品，增強抵抗力
常見營養品每天花費約 100~250 元，
每月就需要 3,000~7,000 元
- ◆ 住院期間，病患、照護者的日常飲食



- ◆ 術後照護，則需看護或家人同行
外籍看護一個月約 2 萬元
本國看護一天至少 2,000 元
前往照護也有交通費用需求
- ◆ 照護期間還有病患、同行家屬的薪資損失

[資料來源：衛生福利部統計處、L.i.F.E 零風險健康保險計劃 2014/04、現代保險健康 + 理財雜誌 2014/11]

商品特色



名詞定義

低侵襲性癌症	原位癌、第一期前列腺癌、甲狀腺微乳突狀癌、皮膚癌，但第二期(含)以上惡性黑色素瘤除外
侵襲性癌症	低侵襲性癌症以外之其他癌症
特定癌症	鼻咽、食道、胃、肝及肝內膽管、胰、氣管、支氣管及肺、子宮頸、眼之惡性腫瘤

保障內容 (詳細內容請參閱保單條款)



註 1：「累積已繳保險費」係指「保單年度數」乘以本契約每萬元「基本保額」年繳保險費費率 (以被保險人之投保年齡及本險經主管機關核定之未扣除折扣之標準體費率為準)，再乘以「基本保額單位數」所計得之金額。「基本保額單位數」係指「基本保額」除以萬元後所得之單位數。

註 2：被保險人於第 2 保單年度 (含) 以後罹患「侵襲性癌症」，按當時之「當年度保險金額」給付「侵襲性癌症保險金」。

註 3：「當年度保險金額」：第 1-5 保單年度係指「基本保額」，第 6-10 保單年度係指「基本保額」加上自第 6 保單年度起，以單利方式逐年按「基本保額」的 10% 遞增至第 10 保單年度為止；第 11 保單年度 (含) 以後係指「基本保額」× 1.5。

註 4：如被保險人於「癌症照護保險金」給付期限內身故時，本公司將一次貼現給付剩餘之「癌症照護保險金」，並以被保險人之「身故保險金或喪葬費用保險金」受益人為該部分保險金之受益人。貼現給付之保險金，係以年利率 (繳費年期 15 年：1.75% / 繳費年期 20 年 (含) 以上：2.25%)，依據年複利方式貼現至被保險人身故日之金額。

註 5：被保險人同時符合二項以上完全殘廢程度時，僅給付一項「完全殘廢保險金」。

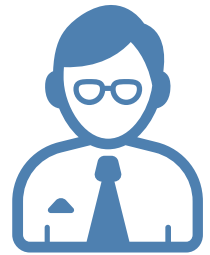
註 6：被保險人保險年齡達十六歲前死亡 / 經診斷確定完全殘廢者，身故 / 完全殘廢給付則為退還所繳保險費 (並加計利息)；加計利息，係以年利率 (繳費年期 15 年：1.75% / 繳費年期 20 年 (含) 以上：2.25%)，依據複利方式計算至被保險人身故日 / 完全殘廢診斷確定日之利息。

註 7：低侵襲性癌症給付，以一次為限；侵襲性癌症、特定癌症、身故 / 完全殘廢給付後，契約效力即行終止。

範例說明

30 歲的艾無憂先生，無奈聽聞近來的「食安危機」，擔憂自己因長期外食而影響健康。感嘆生活環境充滿防不勝防的致癌因子，決定趁早規劃癌症險保障。

當年度選擇投保「友邦人壽愛無憂加倍防癌保險」繳費 30 年期，保額 100 萬，年繳保費 15,900 元。



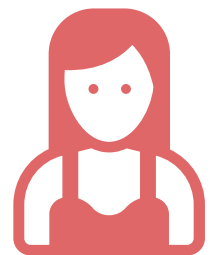
假設 37 歲 (保單年度第 8 年) 時，因持續性咳嗽就醫檢查，不幸得知自己罹患肺癌二期，接受醫生建議儘速開始治療...

可獲理賠	侵襲性癌症保險金 130 萬	+	特定癌症保險金 50 萬	+	癌症照護保險金 每月 1 萬， 保證給付 36 個月	=	總計領取 216 萬
	無需擔心醫療費用， 可選用新型的電腦刀療法治療！		療程前後安心養病， 恢復健康！		每天少喝一杯黃金比例， 維持健康又有大保障！		

每天保費不到 45 元

30 歲的郝佳在小姐，常聽到身旁親友罹患癌症，深刻感受到癌症的高發生率，因此早有防癌保障觀念，並決定為自己規劃完整的保障，以備不時之需。

當年度選擇投保「友邦人壽愛無憂加倍防癌保險」繳費 20 年期，保額 200 萬，年繳保費 23,800 元。



假設 35 歲 (保單年度第 6 年) 時，發現罹患乳管原位癌，隨即開始放射線治療...
45 歲 (保單年度第 16 年) 時，因持續性上腹痛、消化不良就醫，經檢查發現罹患胃癌第二期，為把握黃金治療期，接受醫生建議迅速開始相關療程...

可獲理賠	低侵襲性癌症保險金 30 萬	+	侵襲性癌症保險金 300 萬	+	特定癌症保險金 100 萬	+	癌症照護保險金 每月 2 萬，保證給付 36 個月	=	總計領取 502 萬
	療程相關費用 不用擔心		用得起昂貴的標靶藥物， 療程前後也能安心養病，恢復健康不是夢！			便利商店集點活動， 1 點都要 69 元！			

每天保費不到 66 元

投保規則

繳費年期	保障年期	投保年齡	保額限制
15/20/30 年期	同繳費期間	15 年期：16 歲～ 65 歲 20 年期：16 歲～ 60 歲 30 年期：0 歲～ 50 歲	最低：【0 歲～ 15 歲】200 萬 【16 歲以上】30 萬元 最高：250 萬

費率表 (年繳保費)

單位：元 / 每萬元保額

投保年齡	男性			女性			投保年齡	男性			女性		
	15 年期	20 年期	30 年期	15 年期	20 年期	30 年期		15 年期	20 年期	30 年期	15 年期	20 年期	30 年期
0	—	—	9.0	—	—	11.1	33	101.0	132.0	208.0	124.0	154.0	198.0
1	—	—	9.3	—	—	11.8	34	110.0	144.0	225.0	135.0	165.0	210.0
2	—	—	9.7	—	—	12.7	35	119.0	156.0	241.0	145.0	177.0	222.0
3	—	—	10.4	—	—	13.9	36	133.0	173.0	262.0	157.0	188.0	236.0
4	—	—	11.3	—	—	15.3	37	147.0	190.0	283.0	169.0	200.0	250.0
5	—	—	12.4	—	—	17.0	38	160.0	207.0	303.0	180.0	211.0	265.0
6	—	—	13.8	—	—	18.9	39	175.0	224.0	324.0	192.0	223.0	279.0
7	—	—	15.4	—	—	21.1	40	189.0	241.0	345.0	204.0	234.0	293.0
8	—	—	17.4	—	—	23.6	41	207.0	265.0	379.0	216.0	247.0	309.0
9	—	—	19.5	—	—	26.4	42	225.0	289.0	413.0	228.0	260.0	326.0
10	—	—	22.0	—	—	29.6	43	243.0	312.0	448.0	239.0	274.0	342.0
11	—	—	24.7	—	—	33.1	44	265.0	336.0	482.0	251.0	287.0	359.0
12	—	—	27.8	—	—	36.9	45	286.0	360.0	516.0	263.0	300.0	375.0
13	—	—	31.1	—	—	41.2	46	310.0	391.0	537.0	275.0	313.0	394.0
14	—	—	34.9	—	—	45.9	47	334.0	422.0	558.0	287.0	327.0	413.0
15	—	—	38.9	—	—	51.0	48	360.0	454.0	578.0	299.0	340.0	433.0
16	12.5	19.4	41.8	18.5	28.0	52.5	49	387.0	485.0	599.0	311.0	354.0	452.0
17	14.0	22.0	45.0	20.6	31.0	57.0	50	415.0	516.0	620.0	323.0	367.0	471.0
18	15.7	25.0	50.0	23.8	34.0	62.0	51	448.0	563.0	—	338.0	385.0	—
19	17.8	28.0	55.0	27.0	38.0	68.0	52	480.0	611.0	—	353.0	403.0	—
20	20.3	32.6	61.7	30.0	44.1	77.0	53	516.0	658.0	—	367.0	420.0	—
21	23.0	37.0	69.4	34.7	49.5	84.7	54	555.0	706.0	—	382.0	438.0	—
22	26.6	41.8	76.3	38.8	55.6	92.3	55	595.0	753.0	—	397.0	456.0	—
23	30.5	47.0	84.7	43.3	61.7	100.0	56	643.0	788.0	—	415.0	480.0	—
24	35.0	52.5	92.3	49.5	69.4	107.4	57	692.0	824.0	—	433.0	504.0	—
25	40.0	58.7	101.9	54.8	75.5	116.7	58	745.0	859.0	—	450.0	527.0	—
26	45.0	66.0	113.0	62.0	84.0	126.0	59	803.0	895.0	—	468.0	551.0	—
27	52.0	74.0	125.0	69.0	93.0	135.0	60	862.0	930.0	—	486.0	575.0	—
28	58.0	82.0	136.0	77.0	102.0	144.0	61	914.0	—	—	516.0	—	—
29	66.0	89.0	148.0	85.0	110.0	154.0	62	966.0	—	—	545.0	—	—
30	74.0	97.0	159.0	94.0	119.0	163.0	63	1,017.0	—	—	575.0	—	—
31	82.0	109.0	175.0	104.0	131.0	175.0	64	1,069.0	—	—	604.0	—	—
32	91.0	121.0	192.0	114.0	142.0	187.0	65	1,121.0	—	—	634.0	—	—

注意事項

- 備查文號：103.10.31 友邦台字第 1030467 號函備查
- 給付項目：低侵襲性癌症保險金、侵襲性癌症保險金、特定癌症保險金、癌症照護保險金、所繳保險費(並加計利息)的退還、身故保險金或喪葬費用保險金、完全殘廢保險金
- 本商品簡介**僅供參考**，詳細內容請參閱保單條款之規定。本商品之投保規則，依友邦人壽相關核保規定辦理，友邦人壽保留本商品承保與否之權利。
- 投保後解約或不繼續繳費可能不利消費者，請慎選符合需求之保險商品。
- 保險契約各項權利義務皆詳列於保單條款，消費者務必詳加閱讀了解，並把握保單契約撤銷之時效(收到保單翌日起算十日內)。
- 本商品經友邦人壽合格簽署人員檢視其內容業已符合一般精算原則及保險法令，惟為確保權益，基於保險公司與消費者衡平對等原則，消費者仍應詳加閱讀保險單條款與相關文件，審慎選擇保險商品。本商品如有虛偽不實或違法情事，應由友邦人壽及負責人依法負責。
- 本商品為保險商品，受財團法人保險安定基金保障，並非存款項目，故不受存款保險之保障。
- 稅賦相關法令、解釋及其變更可能影響保險給付是否可適用保險商品稅賦優惠規定。
- 友邦人壽資訊公開說明文件依法登載於友邦人壽網站 (<http://aia.com.tw>) 供消費者查閱，亦可至友邦人壽查閱下載或索取書面文件。
- 本商品係由友邦人壽提供，由合作保險經紀人/ 代理人招攬，消費者於購買本商品前，應詳閱各類銷售文件內容，如要詳細了解本商品之附加費用或其他相關資訊，請洽合作保險經紀人/ 代理人之業務員、友邦人壽客服中心(免付費電話:0800-012-666) 或網站(網址：<http://aia.com.tw>)，以保障您的權益。
- 本商品契約條款樣張於訂立契約前至少提供要保人三天審閱期間。
- 本保險為不分紅保險單，不參加紅利分配，並無紅利給付項目。
- 本商品「癌症」之等待期間為契約生效日或復效日起，持續有效九十日之期間。
- 本保險健康險部分，因其費率計算已考慮脫退率，故健康險部分無解約金。
- 本保險當被保險人身故或致成本契約附表一所列完全殘廢程度之一，致本契約終止時，因其費率計算已考慮死亡脫退因素，故健康險部分無解約金，亦無退還未滿期保險費。
- 人壽保險之死亡給付及年金保險之確定年金給付於被保險人死亡後給付於指定受益人者，依保險法第一百十二條規定不得作為被保險人之遺產，惟如涉有規避遺產稅等稅捐情事者，稽徵機關仍得依據有關稅法規定或稅捐稽徵法第十二條之一所定實質課稅原則辦理。相關實務案例請至友邦人壽網站 (<http://aia.com.tw>) 查詢。
- 解約金與應繳保險費加計利息之累計值比例說明(依財政部 92.03.31 台財保字第 0920012416 號令辦理)，利率為 1.42%。

【以繳費年期 20 年為例】

性別	男性			女性			性別	男性			女性		
	保單年度末	16 歲	35 歲	60 歲	16 歲	35 歲		60 歲	保單年度末	16 歲	35 歲	60 歲	16 歲
1	0%	0%	0%	0%	0%	0%	5	1%	1%	10%	0%	1%	8%
2	0%	1%	7%	0%	0%	5%	10	0%	1%	11%	0%	0%	8%
3	0%	1%	9%	0%	1%	6%	15	0%	1%	8%	0%	0%	6%
4	0%	1%	10%	0%	0%	7%	20	0%	0%	0%	0%	0%	0%

※ 如上表所示，本保險提前解約對保戶不利。

英屬百慕達商友邦人壽保險股份有限公司台灣分公司
 10669 台北市大安區敦化南路 2 段 333 號 17 樓
 公司代表號：02-27352838
 傳真代表號：02-27359238
 免費服務(申訴)專線：0800-012666
 網址：<http://aia.com.tw>